

Update activiteiten Plan van aanpak CMD

Gertie van Brakel – René van der Aa



gemeente
son en breugel



Inhoud

- Algemeen
- Aanbeveling 1
 - Activiteiten
 - ...
- Aanbeveling 2
 - Activiteiten
 - ...
- Aanbeveling 3 etc.
- **Vragen:**
 - Verduidelijkende vragen bij presentatie? Stel ze meteen.
 - Meer algemene vragen, bewaar die voor na de presentatie





Even voorstellen:Gertie en René

Algemene uitgangspunten:

- CMD is de toegang voor het hele lokale sociaal domein.
- We willen laagdrempelig werken.
- We werken samen met onze netwerkpartners, ook in het voorliggend veld.
- Plan van aanpak n.a.v. rapport rekenkamercommissie.



Aanbeveling 1. De bedoeling

Werk vanuit de bedoeling en betrek de medewerkers van het CMD bij de uitwerking van de aanbevelingen. Zorg voor duidelijke kaders als het gaat om wachtlijsten (raad) en maak een plan om de uitvoering hiervan te borgen (college).



Activiteiten:

- Werkgroepen zijn gevormd, brainstormsessies over verbeteringen Jeugd en Wmo zijn gestart.
- Verbeteren en actualiseren van:
 - Procesbeschrijvingen
 - Formats rapportages, beschikkingen, ondersteuningsplannen
- Hersteltermijn consequenter toepassen.
- Cliëntervaringsonderzoek jaarlijks uitvoeren.
- Verbeteren inrichting systemen / ICT.
- Opnemen van gerealiseerde doorlooptijden in de Monitor Sociaal Domein.



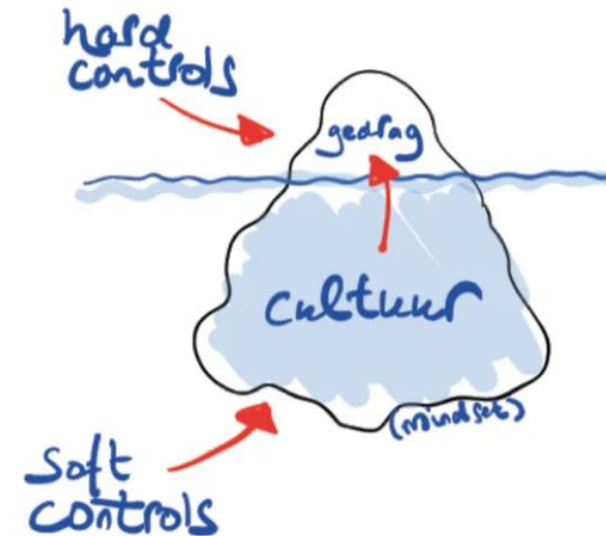
Aanbeveling 2. / 3. Kaders

Bezie of de kaders voor het sociaal domein en het CMD actualisering behoeven (raad) en kom meer in control door de aanbevelingen uit het K2 rapport en de visie opgesteld door de raad te implementeren (college).



Activiteiten:

- Beleidskader Sociaal Domein is in concept klaar en onderweg naar de raad.
- Werken volgens control model van K2.
- Soft controls: visie, missie, opdracht met elkaar doorleven.
 - Het gesprek op de werkvloer, functioneringsgesprekken.
 - Jaarplan van opleidingen, trainingen en heidagen.
- Hard controls: gedrag, processen, indicatoren, resultaatafspraken: vastleggen en monitoren.
 - Werken vanuit het beleidskader.
 - Meer sturing op resultaat (en hierover ook afspraken maken).
 - Beter meten, sturen en plannen met behulp van ICT-inrichting



Aanbeveling 4. Eén functionaris en financiële stromen

Benoem vanuit de gemeente één functionaris die zicht heeft op de totale financiën en splits het budget voor het sociaal domein in op in (1) beschikkingen, (2) CMD; toegang en intake en (3) preventie.



Activiteiten:

- Strategisch adviseur is al in functie en vult rol van controller grotendeels in, businesscontroller wordt structureel ingevuld.
- Naast ambtelijk opdrachtgever ook verantwoordelijk voor de hele financiële huishouding van CMD.
- Tevens i.s.m. coordinator verantwoordelijk voor implementatie van het Plan van aanpak n.a.v. rekenkameronderzoek.
- We brengen de geldstromen in beeld in de gewenste driedeling zoals geadviseerd door rekenkamercommissie.



Aanbeveling 5. Dommelhuis

Los de aandachtspunten ten aanzien van de huisvesting in het Dommelhuis op, te weten privacy, veiligheid, toegang en werkplezier.



Activiteiten:

- Maatregelen op hoofdlijnen
 - Balie anders plaatsen waardoor doorgang wordt “afgesloten”.
 - Spreekkamers gaan er komen, zijn we nog over in gesprek met lokale omroep en harmonie.
 - Alarmknoppen draagbaar.
 - Toegangsteam in ruimte achter de balie.
 - Personeelsingang wordt gerealiseerd, met toegang via tags.
 - Stiltecabines en hoge banken op doorloop.



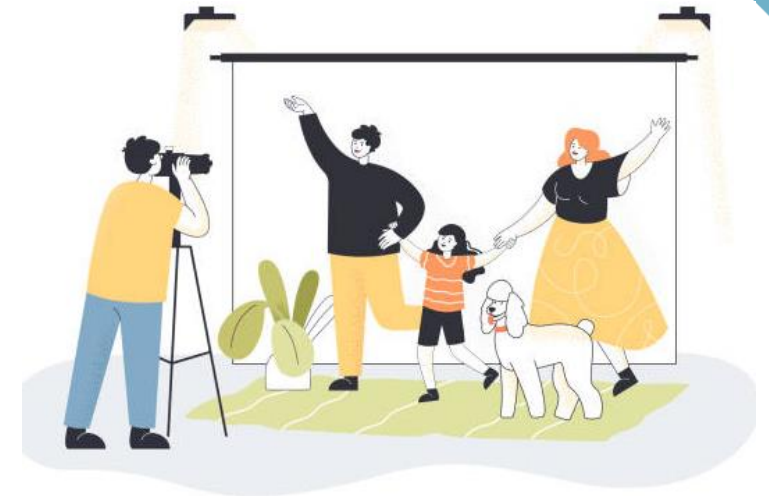
Aanbeveling 6. Regie

Creëer als gemeente regie op de toegang en intake binnen het gehele sociaal domein.



Activiteiten:

- Versterken van de Toegang:
 - Toegang is laagdrempelig, eenvoudige vragen worden direct opgepakt.
 - Soms in 2 of 3 gesprekken oplossing/verwijzing, dan geen indicatie.
 - Eerste contact wel korter, gerichtere uitvraag en werken op afspraak.
- Coaching on the job door kwaliteitsadviseur.
- Netwerkpartners krijgen een gezamenlijke opdracht tot doorontwikkeling van het voorliggend veld (preventie).
- Regie op instroom Jeugd versterken:
 - Afwegingskader Jeugdhulp, afstemmen met stakeholders (o.a. onderwijs)



Aanbeveling 7. Betrokkenheid raad

Geef het college en de ambtelijke organisatie rust, ruimte en vertrouwen om met het CMD aan de slag te gaan, en laat je als raad periodiek informeren. Geef het college de opdracht in control te komen op het CMD en te komen tot een effectief en efficiënt functionerend CMD.



Vervolgacties en informeren raad

- Actieplan / plan van aanpak wordt eind maart opgeleverd en gedeeld met de raad.
- Raad wordt betrokken in het verdere traject, zoals bijvoorbeeld nu met omgevingswet gebeurt.
- Voortgangsrapportage aan raad per kwartaal over uitvoering en implementatie van actieplan.



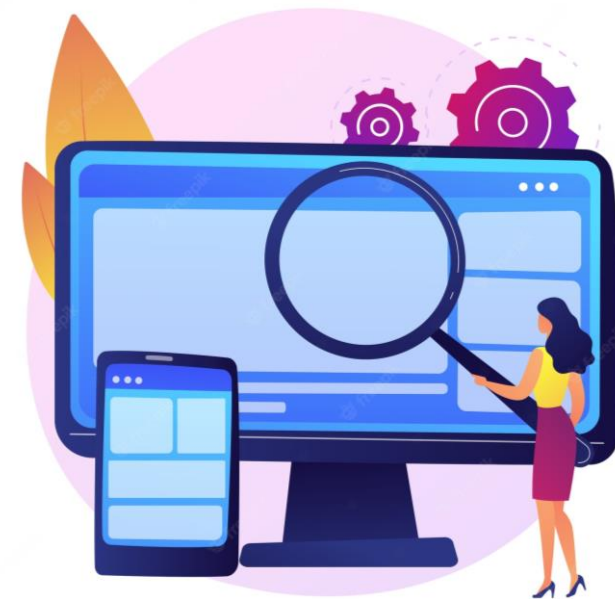
Drie actuele ontwikkelingen aanvullend



Traject voor versterking cliëntondersteuning

Website CMD is geactualiseerd

Nieuw platform Steunwijzer met Sociale Kaart Son en Breugel



TOT ZOVER, VRAGEN?

